

## **Инструкция по выполнению заданий ОРМО по географии -2018**

Экзаменационная работа состоит из двух частей, включающих в себя 9 заданий. Часть I содержит 6 тестовых заданий с кратким ответом. Часть II содержит 3 задания расчётного и аналитическо-логического характера.

На выполнение экзаменационной работы по географии отводится 4 часа (240 минут).

Ответы к заданиям части I (1–6) записываются в виде буквы, последовательности букв, слова (словосочетания) или набора цифр и букв (задания на соответствие).

В ответах на задания Части II требуется записать ИЛИ решение задачи с ходом рассуждения, ИЛИ определить географический объект и ответить на дополнительные поставленные вопросы, ИЛИ выполнить иные действия, указанные в задании.

При выполнении заданий можно пользоваться черновиком. Записи в черновике не учитываются при оценивании работы.

### **ВНИМАНИЕ!**

**При выполнении заданий Части II НЕОБХОДИМА линейка (для 10-го класса) и МОЖНО пользоваться непрограммируемым калькулятором. Калькулятор не должен предоставлять участнику возможности получения извне информации во время олимпиады. Коммуникационные возможности калькулятора не должны допускать беспроводного обмена информацией с любыми внешними источниками.**

**НЕ РАЗРЕШАЕТСЯ иметь и использовать на экзамене мобильные телефоны или иные средства связи; справочные и картографические (карты, атласы) материалы.**

Баллы, полученные Вами за выполненные задания, суммируются. Максимальное количество баллов за олимпиаду – 100! Постарайтесь выполнить как можно больше заданий и набрать наибольшее количество баллов.

**Желаем успеха!**

**МИНИСТЕРСТВО ОБРАЗОВАНИЯ И НАУКИ РФ**  
**ОТКРЫТАЯ РЕГИОНАЛЬНАЯ МЕЖВУЗОВСКАЯ ОЛИМПИАДА 2017-2018**  
**(ЗАКЛЮЧИТЕЛЬНЫЙ ТУР)**

**ГЕОГРАФИЯ**

**10 КЛАСС**

**1 ВАРИАНТ**

**I. Тестовые задания**

1. Какая из представленных производственных цепочек лишена географического или экономического смысла:

- А) Енисей – Саяно-Шушенская ГЭС – Саяногорский алюминиевый завод;
- Б) Горно-Шорский железорудный рудник – Западно-Сибирский металлургический комбинат – крупнейшее в Сибири и самое восточное в Российской Федерации предприятие по производству стали;
- В) Ангара – Иркутская ГЭС – Амурский судостроительный завод;
- Г) Италия – порт Таранто – металлургический комбинат полного цикла.

1 балл

2. Выберите все правильные утверждения:

- А) наибольшее значение для ЭГП Африки имеет значительная удаленность многих государств от моря;
- Б) наиболее распространённой в Австралии языковой семьёй является индоевропейская;
- В) чем меньше угол падения солнечных лучей, тем меньше света и тепла приходится на единицу площади;
- Г) Канадский щит – наиболее молодая земная кора по сравнению с Восточно-Тихоокеанским поднятием;
- Д) наибольшей лесистостью из географических регионов мира характеризуются Южная Америка и Австралия;
- Е) ресурсообеспеченность – это соотношение между величиной запасов и размерами использования данного вида ресурсов.

2 балла

3. Найдите в предложенном перечне два субъекта Российской Федерации, административные центры которых расположены в бассейне одной из самых больших рек страны. Затем из этих двух регионов выберите тот, в котором выше доля детей.

- А) Республика Тыва
- Б) Ханты–Мансийский АО
- В) Камчатский край
- Г) Пермский край
- Д) Кировская область
- Е) Красноярский край

Напишите названия название реки и букву, под которой записан выбранный регион.

3 балла

4. Установите в хронологической последовательности события (начиная от самого древнего), связанные с влиянием человека на природу.

- А) строительство водохранилища и Асуанской ГЭС на р. Нил
- Б) Авария на АЭС «Фукусима» в Японии
- В) бесконтрольная массовая охота на бизонов в коммерческих целях, приведшая к угрозе исчезновения этого вида животного в Северной Америке
- Г) Создание Баргузинского заповедника.

4 балла

5. Найдите неизвестные члены следующих физико-географических пропорций:

А)

$$\frac{\text{Ока}}{\text{Волга}} = \frac{?}{\text{Амазонка}}$$

Б)

$$\frac{\text{Карское море}}{\text{Западно-Сибирская равнина}} = \frac{?}{\text{Великая Китайская равнина}}$$

В)

$$\frac{\text{Вашингтон}}{\text{США}} = \frac{?}{\text{Казахстан}}$$

Г)

$$\frac{\text{уголь}}{\text{Печорский бассейн}} = \frac{?}{\text{бассейн Хамерсли}}$$

Д)

$$\frac{\text{национальная промышленность}}{\text{г.Улан-Удэ}} = \frac{?}{\text{г.Дуйсбург}}$$

5 баллов

6. Найдите соответствия: озеро — происхождение котловины — солёность:

ОЗЕРО	ПРОИСХОЖДЕНИЕ КОТЛОВИНЫ	СОЛЁНОСТЬ
А) Ладожское	I) вулканическое	1) солёное
Б) Плитвицкие (Хорватия)	II) тектоническо-ледниковое	2) пресное, слабо-минерализованное
В) Эйр	III) тектоническое	
Г) Карымское	IV) карстовое	

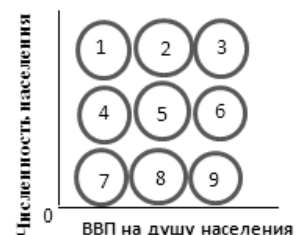
6 баллов

## II. Расчётные и аналитическо-логические задания

7. Под каким номером на графике в приведённой системе координат должна располагаться каждая страна из следующего перечня:

Афганистан, Германия, Италия, Россия, Саудовская Аравия, США, Узбекистан, Южная Корея, Япония.

18 баллов



8. Выполните задания по топографической карте масштаба 1: 100 000 (Приложение 1).

- 1) Определите по карте направление течения р. Жемчужная и запишите ход ваших рассуждений.
- 2) Каковы основные характеристики р. Жемчужная (ширина, глубина, тип дна)?
- 3) Что такое уклон реки? Определите уклон между отметками урезов воды.
- 4) В каких отраслях занято местное население? Обоснуйте свой ответ.

21 балл

9. Рассмотрите рисунки А и Б. Выполните задания, используя их, и ответьте на вопросы.

1) Определите, к каким странам принадлежат территории, изображенные под буквами А и Б. Назовите столицы, формы государственного правления и территориального устройства каждой из стран.

2) В каких климатических поясах находятся эти территории? Какие опасные метеорологические явления характерны для этих районов? Какие метеорологические рекорды зафиксированы их в пределах?

3) Какая природная зона преобладает на рис. А и Б? В какой из стран доля этой природной зоны наибольшая?

4) Как природные условия рис.А и Б повлияли на их экономическую специализацию? Назовите эти отрасли.

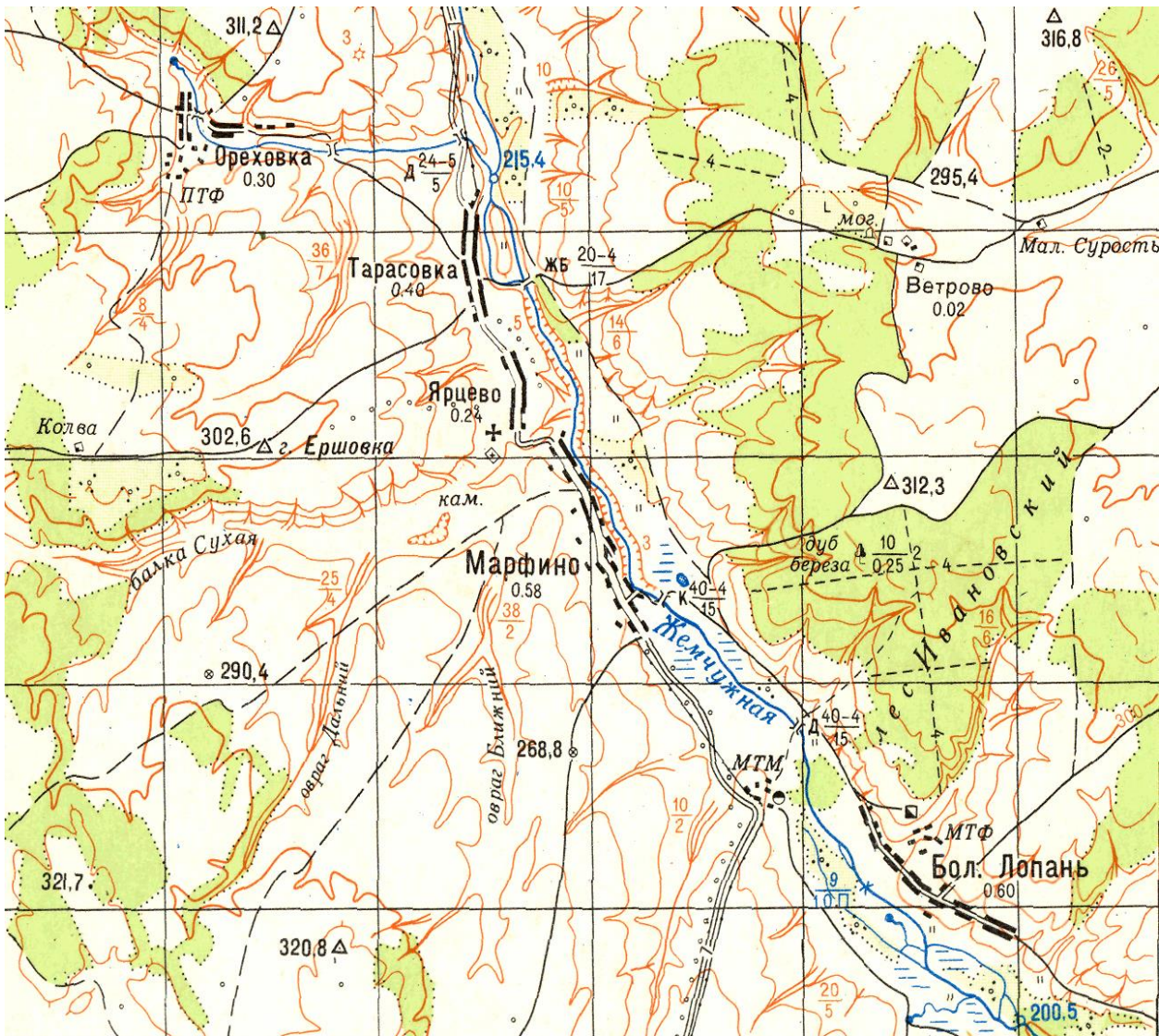
5) Какие полезные ископаемые и почему образовались в этих районах стран? Входит ли какая-то из этих стран в первую десятку стран-лидеров по их добыче?

6) Какая религия в стране А является доминирующей? Как называется архитектурно-скульптурное культовое сооружение этой религии? Как называется учебное заведения, выполняющее роль средней школы и духовной семинарии?



40 баллов

Приложение 1



МАКСИМАЛЬНОЕ КОЛИЧЕСТВО БАЛЛОВ ЗА РАБОТУ – 100

ЖЕЛАЕМ ВАМ УДАЧИ!

